

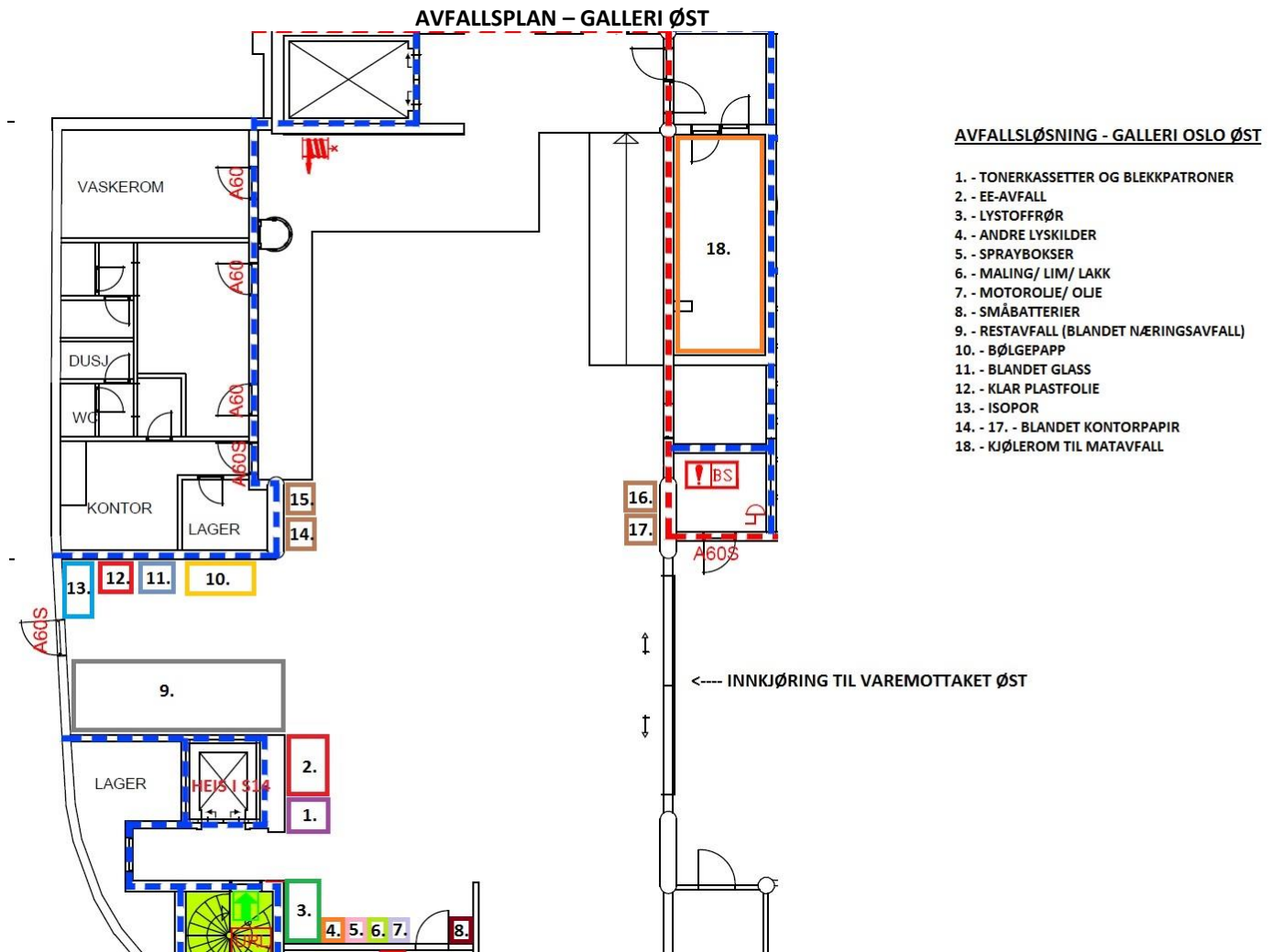
AVFALLSPLAN – GALLERI OSLO – VAREMOTTAK ØST

Sameiet v/ OBOS Basale AS har det overordnede ansvaret for renovasjon på eiendommen.

Det er inngått en avtale med Norsk Gjenvinning AS som har satt opp en løsning for riktig kildesortering i bygget. NGs sin virksomhet omfatter returpapir, transport- og containerutleie, gjenvinning av industri- og forretningsavfall, sikkerhetsmakulering og konfidensielle papirer samt rapportering.

Hver leietaker står ansvarlig for å frakte øvrig avfall ned til varemottaket i øst eller vest. Her skal avfallet sorteres i henhold til utsatte beholdere.

Denne instruksjonen beskriver nærmere om avfallshåndtering på Galleri Oslo. Ta gjerne kontakt med vårt driftspersonell ved eventuelle spørsmål.



I varemottaket øst kan man sortere følgende fraksjoner:

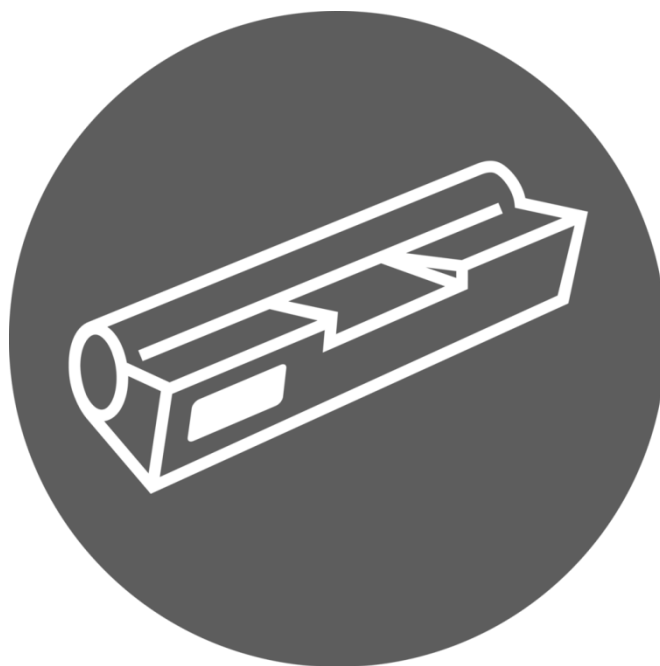
- Tonerkassetter og blekkpatroner
- EE-avfall
- Lystoffrør
- Andre lyskilder
- Spraybokser
- Maling/ lim/ lakk
- Motorolje/ olje
- Småbatterier
- Restavfall (blandet næringsavfall)
- Bølgepapp
- Blandet glass
- Klar plastfolie
- Isopor
- Blandet kontorpapir
- Matavfall

Se beskrivelsen under på hvilken type avfall skal kastes i hvilke beholdere.

OBOS Basale AS

Org.nr. 959 718 482
 Telefon: 06760
 Postadr.: Postboks 6666 St Olavs plass, 0129 OSLO
 Besøksadr.: Møllergata 39
 Nettside: <http://www.basale.no>

TONERKASSETTER OG BLEKKPATRONER



SKAL INNEHOLDE:

- Kasserte tonerkassetter sortert i to grupper – med eller uten kretskort
- Blekkpatroner fra skrivere sortert i to grupper – med eller uten kretskort



SKAL IKKE INNEHOLDE:

- Annet EE-avfall
- Annet avfall
- Emballasje

EE-AVFALL



SKAL INNEHOLDE:

- EE-avfall sortert i følgende grupper:
 - Kabler og ledninger
 - Små enheter
 - Store enheter
 - Kuldemøbler
 - Andre store hvitevarer
 - TV/Monitor
 - Småelektronikk



SKAL IKKE INNEHOLDE:

- Emballasje
- Farlig avfall som ikke er EE-avfall (herunder også batterier, blekkpatroner og tonerkassetter)
- Annet avfall

LYSTOFFRØR



SKAL INNEHOLDE:

- Lysstoffrør, kun rette



SKAL IKKE INNEHOLDE:

- Lysstoffrør som ikke er rette eller montert i armaturer
- Andre lyskilder som sparepærer og glødelamper
- Annet EE-avfall
- Emballasje
- Annet avfall

ANDRE LYSKILDER



SKAL INNEHOLDE:

- Alle typer lyskilder (også kvikksølvholdige) – sparepærer, glødepærer, halogenpærer, damplamper, krumme/buede kompaktlysrør, infrarøde og ultrafiolette lamper, julelys, LED-pærer.



SKAL IKKE INNEHOLDE:

- Ordinære lysstoffør
- Lyskilder montert i armatur
- Emballasje
- Andre typer EE-avfall
- Annet avfall

SPRAYBOKSER



SKAL INNEHOLDE:

- Spraybokser



SKAL IKKE INNEHOLDE:

- Løsemidler
- Produkter m/isocyanat
- Produkter m/organiske peroksider
- Lutbaserte trebehandlingsprodukter
- Byggsaum
- Herdere
- Malingsfjerner

MALING – LIM - LAKK



SKAL INNEHOLDE:

- Maling og lakk
- Trykkfarger, trykkfargeslam og toneravfall
- Lim, klebemidler og tetningsmasser
- Emballasje med rester av maling, lim, lakk.



SKAL IKKE INNEHOLDE:

- Løsemidler
- Produkter m/isocyanat
- Produkter m/organiske peroksider
- Lutbaserte trebehandlingsprodukter
- Spraybokser
- Byggsaum
- Herdere
- Malingsfjerner

MOTOROLJE/ OLJE - SMÅKOLLI



SKAL INNEHOLDE:

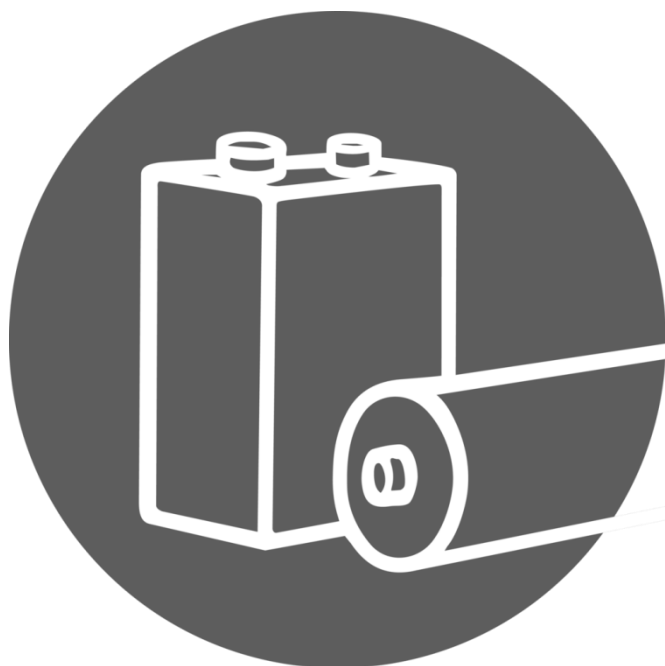
- Oljefasen fra oljeutskillere
- Olje fra tankrensing
- Smørefett
- Grease



SKAL IKKE INNEHOLDE:

- Spillolje
- Vann fra oljeutskiller
- Oljeforurenset masse
- Slam fra oljeutskiller
- Oljeholdige filler
- Drivstoff og fyringsolje
- Oljefilter
- Oljeemulsjon, sloppvann
- Brems- og frostvæske

SMÅBATTERIER



SKAL INNEHOLDE:

- Miljøskadelige batterier (farlig avfall)
- Evt. blanding av miljøskadelige batterier og andre (ikke-farlige) batterier
 - Knappcellebatterier med kvikksølv (farlig avfall)
 - Blyholdige batterier (farlig avfall)
 - Småbatterier uten kvikksølv
 - Batterier uten kvikksølv og kadmium (ikke farlig avfall)
 - Lithiumbatterier
 - Lithium-ion-batterier



SKAL IKKE INNEHOLDE:

- Andre typer avfall/ farlig avfall
- Utsorterte batterier som ikke er farlig avfall

RESTAVFALL



SKAL INNEHOLDE:

- Ordinært blandet avfall til sortering



SKAL IKKE INNEHOLDE:

- Gips
- Kjøkken- og matavfall
- EE-avfall
- Farlig avfall
- Eksplosiver og trykksatt stoff
- Radioaktive stoffer
- Smittefarlig avfall
- Medisinavfall
- Flytende avfall

BØLGEPAPP



SKAL INNEHOLDE:

- Minimum 95% bølgepapp
(resterende skal være kartong)



SKAL IKKE INNEHOLDE:

- Våtsterkt papir
- Annet avfall

BLANDET GLASS



SKAL INNEHOLDE:

- Syltetøyglass
- Vin- og ølflasker uten returpant
- Hermetikkbokser
- Metallokk



SKAL IKKE INNEHOLDE:

- Blyglass
- Krystall
- Keramikk
- Porselen
- Ildfast glass
- Glass fra farmasøytisk og kjemisk industri
- Plast
- Stein
- Grus
- Jord
- Batterier
- Andre avfallstyper

KLAR PLASTFOLIE



SKAL INNEHOLDE:

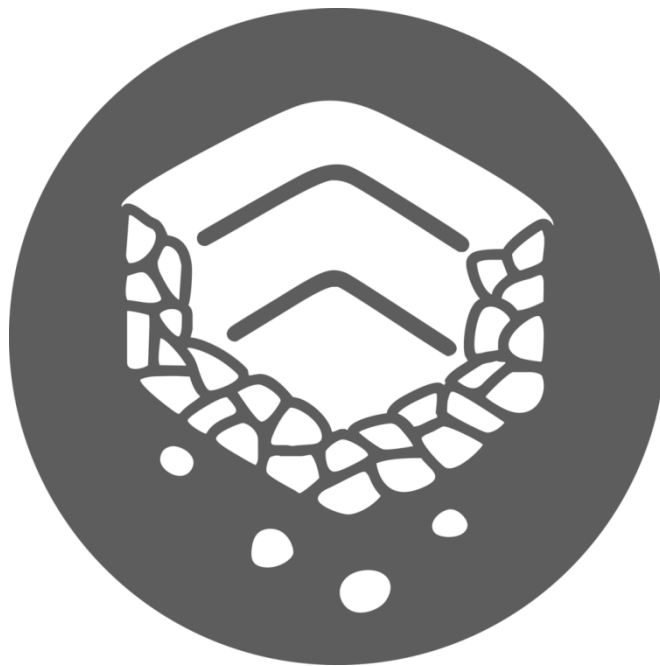
- Ren og klar LDPE folie fra sekker, krympefolie, byggfolie, strekkfilm eller lignende.



SKAL IKKE INNEHOLDE:

- Farget folie
- Andre plasttyper og materialer
- Farlig avfall, metaller og annet som kan skade personer, miljø og/eller maskiner
- Plast som inneholder bromerte flammehemmere eller ftalater.

PRESSET EPS - ISOPOR



SKAL INNEHOLDE:

- EPS plast fra emballasje



SKAL IKKE INNEHOLDE:

- Isopor som har andre bruksområder enn emballasje. Som for eksempel, for bygg og anlegg
- Farlig avfall, metaller og annet som kan skade personer, miljø og/eller maskiner
- Plast som inneholder bromerte flammehemmere eller ftalater.

BLANDET KONTORPAPIR



SKAL INNEHOLDE:

- Blandet papir
- Blandet papp



SKAL IKKE INNEHOLDE:

- Plast
- Jern
- Metall
- Glass
- Tekstiler
- Treverk
- Annet avfall

MATAV FALL



SKAL INNEHOLDE:

- Våtorganisk avfall (matavfall)
- Enkelte varer kan være emballert



SKAL IKKE INNEHOLDE:

- Plast
- Jern
- Metall
- Glass
- Tekstiler
- Treverk
- Hageavfall
- Klumpete emballasje
- Jord, sand og grus
- Bleier
- Annet avfall